



2 - MIG/MAG zváranie



- MIG/MAG horáky 2-1 do 2-5
- Príslušenstvo 2-6
- Prostriedky proti rozstreku 2-7
- MIG prídavné materiály 2-8

*Pre: zvierky, spojky, káble, kladivá, rôzne,
keramické podložky pozri kapitolu
„Iné oblúkové zváranie“*



Zváracie horáky MIG/MAG

Zjednodušte si život

Pri výbere MIG/MAG horáka treba zväžiť 3 hlavné aspekty:

- **Spoľahlivosť:** horáky WELDLINE WMT sú navrhnuté tak, že spĺňajú prísne požiadavky súčasného zvaračského odvetvia poskytujúc kvalitu a spoľahlivosť.
- **Štandardizácia náhradných dielov:** horáky WELDLINE sú kompatibilné väčšinou najbežnejších náhradných dielov v Európe.
- **Flexibilita:** horáky WELDLINE sú vybavené s veľmi flexibilným koaxiálnym káblom a kĺbovým spojením, ktoré redukuje namáhanie počas prevádzky.



2006-527x

Vzduchom chladené horáky:

Názov	Zaťažovateľ pri 60 %	Použitie	Max ø drôtu (mm)
WMT 15A	180 A	Tenké plechy, automobilový priemysel	1,0
WMT 25A	230 A	Tenké plechy, ľahká výroba	1,2
WMT 36A	340 A	Výroba nádob, oceľové konštrukcie	1,6

Vodou chladené horáky:

Názov	Zaťažovateľ pri 100 %	Použitie	Max ø drôtu (mm)
WMT 500W	500 A	Ťažká prevádzka, vysoká produkcia	2,4

WMT 15A

Aplikácie:

Opravy automobilov, obmedzený prístup pri zváraní, atď.

Výhody pre klientov:

► **Lahká manipulácia**
(**guľový kľbový spoj**)



► **Euro konektor**



Technické údaje:

Chladienie: Vzduchom

60% zaťažovateľ:

- 180 A s C1 (EN 439): CO₂
- 150 A s M21 (EN 439): Ar + CO₂

Napätová trieda: L-113 V

Zhoda s normou: EN 60974 -7

Použiteľné drôty:

- priemer oceleového drôtu 0,6–1,0 mm

Prietok plynu: 10–18 l/min

Originálne osadenie: kontaktná špička pre 0,8mm oceleový drôt, 12,5mm kónická dýza, bowden pre 0,6–0,8mm oceleový drôt.

Hlavné spotrebné diely:

► **Spotrebné diely sú v súlade s najbežnejšími normami v Európe.**

Informácie pre objednanie:

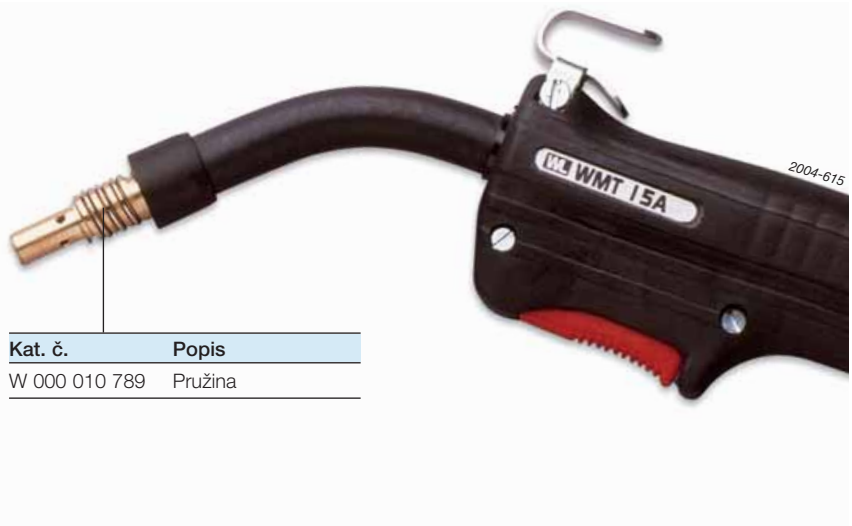
WMT 15A 3m: Kat. č. W 000 010 600

WMT 15A 4m: Kat. č. W 000 010 601

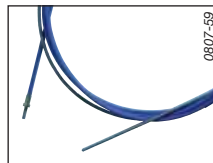
Kat. č.	Popis
W 000 010 786	Kónická hubica Ø 12,5 WMT 15A
W 000 010 787	Kónická hubica Ø 10,0 WMT 15A
W 000 010 788	Valcovitá hubica Ø 16,0 WMT 15A



Kat. č.	Popis
W 000 010 789	Pružina



Kat. č.	Popis
W 000 010 820	Kontaktná špička M6x25 0,6 Cu WMT 15A
W 000 010 821	Kontaktná špička M6x25 0,8 Cu WMT 15A
W 000 010 822	Kontaktná špička M6x25 1,0 Cu WMT 15A
W 000 010 823	Kontaktná špička M6x25 0,6 CuCrZr WMT 15A
W 000 010 824	Kontaktná špička M6x25 0,8 CuCrZr WMT 15A
W 000 010 825	Kontaktná špička M6x25 1,0 CuCrZr WMT 15A



Kat. č.	Popis
W 000 010 730	Bowden, oceľ 0,6-0,8 3M
W 000 010 731	Bowden, oceľ 0,6-0,8 4M
W 000 010 733	Bowden, oceľ 1,0-1,2 3M
W 000 010 734	Bowden, oceľ 1,0-1,2 4M

WMT 25A

Aplikácie:

Konštrukčné práce, tenká oceľ, výroba, atď.

Výhody pre klientov:

► **Lahká manipulácia**
(guľový kľbový spoj)



► **Euro konektor**
prípojky



Informácie pre objednanie:

WMT 25A 3m: Kat. č. W 000 010 602

WMT 25A 4m: Kat. č. W 000 010 603

WMT 25A 5m: Kat. č. W 000 010 604

Technické údaje:

Chladienie: Vzduchom

60% zaťažovateľ:

- 230 A s C1 (EN 439): CO₂,
- 200 A s M21 (EN 439): Ar + CO₂

Napätová trieda: L-113 V

Zhoda s normou: EN 60974-7

Použiteľné drôty:

- 0,8 až 1,2-mm priemer oceleového drôtu
- 1,0 až 1,2-mm priemer hliníkového drôtu

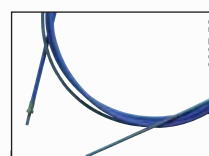
Prietok plynu: 10–18 l/min

Originálne osadenie: Kontaktná špička pre 1,0-mm oceleový drôt, 14,0-mm kónická hubica, bowden pre 1,0 do 1,2-mm oceleový drôt.

Hlavné spotrebné diely:

► **Spotrebné diely sú v súlade s najbežnejšími normami v Európe.**

Kat. č.	Popis
W 000 010 720	Držiak kontaktnej špičky M6x35
W 000 010 790	Kónická hubica 14,0 priem. WMT 25A
W 000 010 791	Kónická hubica 12,0 priem. WMT 25A
W 000 010 792	Valcovitá hubica 17,0 priem. WMT 25A
W 000 010 793	Pružina
W 000 010 826	Kontaktná špička M6x28 0,8 Cu
W 000 010 827	Kontaktná špička M6x28 1,0 Cu
W 000 010 828	Kontaktná špička M6x28 1,2 Cu
W 000 010 830	Kontaktná špička M6x28 0,8 CuCrZr
W 000 010 831	Kontaktná špička M6x28 1,0 CuCrZr
W 000 010 832	Kontaktná špička M6x28 1,2 CuCrZr
W 000 010 850	Kontaktná špička M6x28 1,0 Al drôt
W 000 010 851	Kontaktná špička M6x28 1,2 Al drôt



Kat. č.	Popis
W 000 010 730	Bowden, oceľ 0,6-0,8 3M
W 000 010 731	Bowden, oceľ 0,6-0,8 4M
W 000 010 732	Bowden, oceľ 0,6-0,8 5M
W 000 010 733	Bowden, oceľ 1,0-1,2 3M
W 000 010 734	Bowden, oceľ 1,0-1,2 4M
W 000 010 735	Bowden, oceľ 1,0-1,2 5M
W 000 010 736	Bowden, teflon 1,0-1,2 3M
W 000 010 737	Bowden, teflon 1,0-1,2 4M
W 000 010 738	Bowden, teflon 1,0-1,2 5M

WMT 36A

Aplikácie:

Tlakové nádoby, mechanizované zváranie, zváranie ocelových konštrukcií atd.

Výhody pre klientov:

➤ **Lahká manipulácia**
(**guľový kĺbový spoj**)



➤ **Euro konektor**
pripojky



Informácie pre objednanie:

WMT 36A 3m: Kat. č. W 000 010 605

WMT 36A 4m: Kat. č. W 000 010 606

WMT 36A 5m: Kat. č. W 000 010 607

Technické údaje:

Chladienie: Vzduchom

60% zaťažovateľ:

- 360 A s C1 (EN 439): CO₂,
- 330 A s M21 (EN 439): Ar + CO₂

Napätová trieda: L-113 V

Zhoda s normou: EN 60974 -7

Použiteľné drôty:

- 0,8 až 1,6-mm priemer oceleového drôtu
- 1,0 až 1,6-mm priemer hliníkového drôtu

Prietok plynu: 10–18 l/min

Originálne osadenie: Kontaktná špička pre 1,2mm oceleový drôt, 16,0mm kónická hubica, bowden pre 1,0–1,2mm oceleový drôt.

Hlavné spotrebné diely:

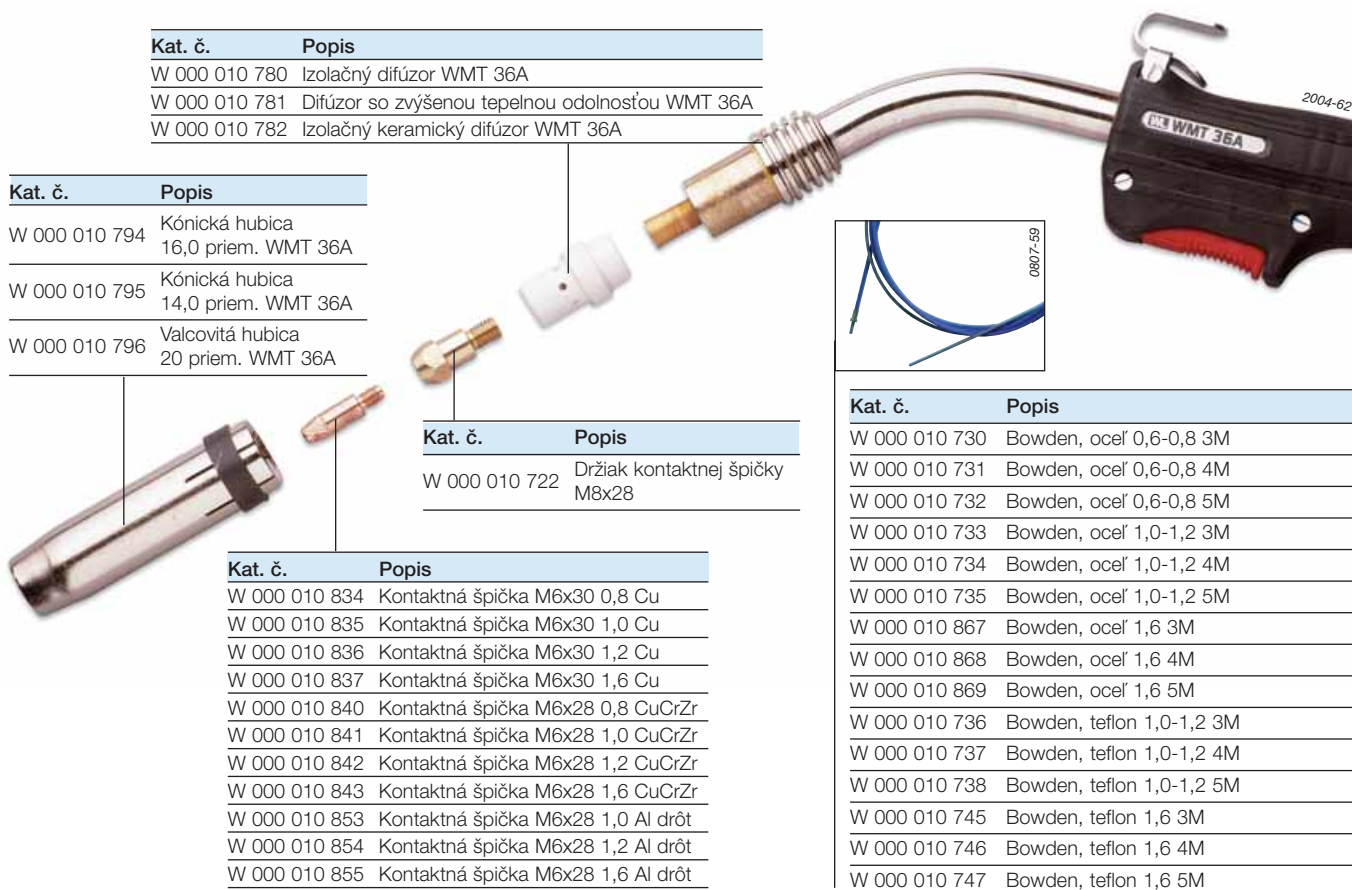
➤ **Spotrebné diely sú v súlade s najbežnejšími normami v Európe.**

Kat. č.	Popis
W 000 010 780	Izolačný difúzor WMT 36A
W 000 010 781	Difúzor so zvýšenou tepelnou odolnosťou WMT 36A
W 000 010 782	Izolačný keramický difúzor WMT 36A

Kat. č.	Popis
W 000 010 794	Kónická hubica 16,0 priem. WMT 36A
W 000 010 795	Kónická hubica 14,0 priem. WMT 36A
W 000 010 796	Valcovitá hubica 20 priem. WMT 36A

Kat. č.	Popis
W 000 010 722	Držiak kontaktnej špičky M8x28

Kat. č.	Popis
W 000 010 834	Kontaktná špička M6x30 0,8 Cu
W 000 010 835	Kontaktná špička M6x30 1,0 Cu
W 000 010 836	Kontaktná špička M6x30 1,2 Cu
W 000 010 837	Kontaktná špička M6x30 1,6 Cu
W 000 010 840	Kontaktná špička M6x28 0,8 CuCrZr
W 000 010 841	Kontaktná špička M6x28 1,0 CuCrZr
W 000 010 842	Kontaktná špička M6x28 1,2 CuCrZr
W 000 010 843	Kontaktná špička M6x28 1,6 CuCrZr
W 000 010 853	Kontaktná špička M6x28 1,0 Al drôt
W 000 010 854	Kontaktná špička M6x28 1,2 Al drôt
W 000 010 855	Kontaktná špička M6x28 1,6 Al drôt



Zváracie horáky MIG/MAG

WMT 500W

Aplikácie:

Tlakové nádoby, zváranie ocelových konštrukcií, ťažká prevádzka atď.

Výhody pre klientov:

➤ **Lahká manipulácia**
(gulový kľbový spoj)



➤ **Euro konektor**
prípojky



Informácie pre objednanie:

WMT 500W 3m: Kat. č. W 000 010 608

WMT 500W 4m: Kat. č. W 000 010 609

WMT 500W 5m: Kat. č. W 000 010 610

Technické údaje:

Chladienie: Voda

100% zaťažovateľ:

- 500 A s C1 (EN 439): CO₂,
- 450 A s M21 (EN 439): Ar + CO₂

Napätová trieda: L-113 V

Zhoda s normou: EN 60974-7

Použiteľné drôty:

- 0,8 až 2,4-mm priemer ocelového drôtu
- 1,0 až 2,4-mm priemer hliníkového drôtu

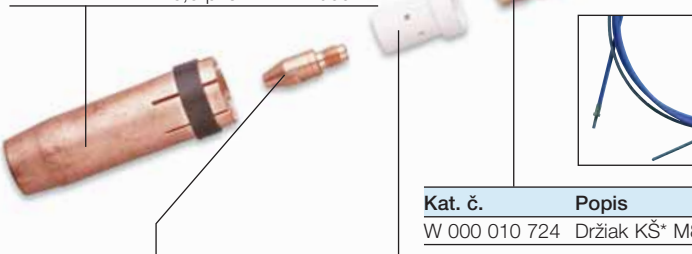
Prietok plynu: 10–25 l/min

Originálne osadenie: Kontaktná špička pre 1,2-mm ocelový drôt, 16,5-mm kónická hubica, bowden pre 1,0 do 1,2-mm ocelový drôt

Hlavné spotrebné diely:

➤ **Spotrebné diely sú v súlade s najbežnejšími normami v Európe.**

Kat. č.	Popis	Kat. č.	Popis
W 000 010 797	Kónická hubica 16,5 priem. WMT 500W	W 000 010 748	Izolačný difúzor
W 000 010 798	Kónická hubica 14,5 priem. WMT 500W		
W 000 010 799	Valcovitá hubica 20,0 priem. WMT 500W		



Kat. č.	Popis
W 000 010 724	Držiak KŠ* M8x25

Kat. č.	Popis
W 000 010 783	Izolačný difúzor WMT 500W
W 000 010 784	Difúzor so zvýšenou tepelnou odolnosťou WMT 500W
W 000 010 785	Izolačný keramický difúzor WMT 500W

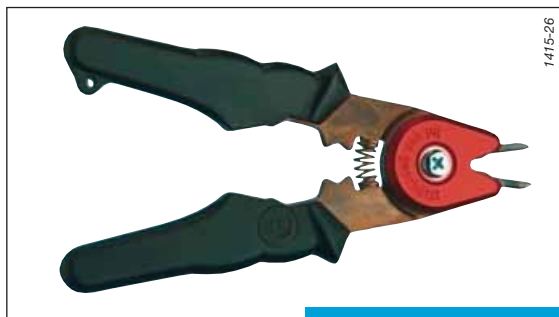
Kat. č.	Popis	Kat. č.	Popis
W 000 010 834	KŠ* M8x30 0,8 Cu	W 000 010 843	KŠ* M8x30 1,6 CuCrZr
W 000 010 835	KŠ* M8x30 1,0 Cu	W 000 010 844	KŠ* M8x30 2,0 CuCrZr
W 000 010 836	KŠ* M8x30 1,2 Cu	W 000 010 845	KŠ* M8x30 2,4 CuCrZr
W 000 010 837	KŠ* M8x30 1,6 Cu	W 000 010 853	KŠ* M8x30 1,0 Al drôt
W 000 010 838	KŠ* M8x30 2,0 Cu	W 000 010 854	KŠ* M8x30 1,2 Al drôt
W 000 010 839	KŠ* M8x30 2,4 Cu	W 000 010 855	KŠ* M8x30 1,6 Al drôt
W 000 010 840	KŠ* M8x30 0;8 CuCrZr	W 000 010 856	KŠ* M8x30 2,0 Al drôt
W 000 010 841	KŠ* M8x30 1,0 CuCrZr	W 000 010 857	KŠ* M8x30 2,4 Al drôt
W 000 010 842	KŠ* M8x30 1,2 CuCrZr		

*KŠ: Kontaktná špička



Kat. č.	Popis
W 000 010 730	Bowden, ocel 0,6-0,8 3M
W 000 010 731	Bowden, ocel 0,6-0,8 4M
W 000 010 732	Bowden, ocel 0,6-0,8 5M
W 000 010 733	Bowden, ocel 1,0-1,2 3M
W 000 010 734	Bowden, ocel 1,0-1,2 4M
W 000 010 735	Bowden, ocel 1,0-1,2 5M
W 000 010 739	Bowden, ocel 1,6 3M WMT, voda
W 000 010 740	Bowden, ocel 1,6 4M WMT, voda
W 000 010 741	Bowden, ocel 1,6 5M WMT, voda
W 000 010 742	Bowden, ocel 2,0-2,4 3M WMT, voda
W 000 010 743	Bowden, ocel 2,0-2,4 4M WMT, voda
W 000 010 744	Bowden, ocel 2,0-2,4 5M WMT, voda
W 000 010 736	Bowden, teflon 1,0-1,2 3M
W 000 010 737	Bowden, teflon 1,0-1,2 4M
W 000 010 738	Bowden, teflon 1,0-1,2 5M
W 000 010 745	Bowden, teflon 1,6 3M
W 000 010 746	Bowden, teflon 1,6 4M
W 000 010 747	Bowden, teflon 1,6 5M
W 000 010 817	Bowden, teflon 2,0-2,4 3M
W 000 010 818	Bowden, teflon 2,0-2,4 4M
W 000 010 819	Bowden, teflon 2,0-2,4 5M

MIG kliešte



Môže sa použiť pre:

- strihanie drôtu
- čistenie hubíc
- odskrutkovanie špičiek
- odskrutkovanie hubíc

Pre priemery hubíc 12-15 mm
kat.č.: W 000 010 453

Pre priemery hubíc 15-18 mm
kat.č.: W 000 010 454

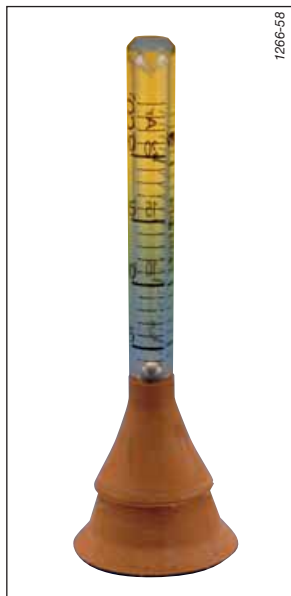
MIG držiak na horák



Kat. č.: W 000 010 802

Jednoduchý stojan s magnetickým uchytením, ktorý udrží vaše pracovné prostredie čisté.

FLOWELD



- Meranie prietoku plynu MIG/MAG horákov
- Maximálny prietok: 20 l/min (Ar, CO₂ alebo zmesný plyn)
- Presnosť ±10 %
- Nerozbitný

Kat. č.: W 000 335 159

SPRAYMIG H₂O

Sprej a kvapalina proti rozstreku

- Na báze vody a bez zápachu
- Neovplyvňuje pórovitosť a studené trhliny
- Neovplyvňuje obsah difúzneho vodíka vo zvarovom kove
- Neobsahuje rozpúšťadlo a silikón
- Schopný rozkladu
- Umožňuje lakovanie
- Ľahko zmyvateľný

Opis:

- SPRAYMIG H₂O prostriedok proti prilepovaniu rozstrekovaných kvapiek kovu na báze vody bez silikónu založený na vysoko účinných látkach rozpustných vo vode.
- Predchádza tomu, aby sa kovové častice nalepili na trysky, špičky, obrábané kusy a časti robotov, čím sa značne predlžuje životnosť hubíc a opotrebovanie iných častí.
- Umožňuje rýchlu výmenu a čistenie hubíc.
- Umožňuje natieranie farbou, galvanizáciu a lakovanie dielcov.

SPRAYMIG SIB

Sprej proti rozstrekom

- Založený na silikóne
- Nepoužívajte na dielce, na ktoré sa bude nanášať farba
- Používajte na ochladené dielce
- Používajte iba na hubice a vonkajšie kontaktné špičky



2007-394

SPRAYMIG SVB

Sprej proti rozstrekom

- Bez silikónu
- Kompatibilný s náterom
- Používajte na ochladené dielce
- Používajte iba na hubice a vonkajšie kontaktné špičky

Kat. č.: W 000 011 092

NETMIG

Pasta proti rozstrekom

- Chrání trysky a kontaktné hroty pred rozstrekom.
- Bez silikónu a rozpúšťadla.
- Bez zápachu.

Technické údaje:

- Zabraňuje tomu, aby sa rozstrekom prilepili na:
 - trysky horákov a na kontaktné špičky,
 - na polohovadlá a klieštiny zvarčeských polohovadiel.
- Nezanáša závitov alebo otvory.
- Nespôsobuje pórovitosť. Bez silikónu a rozpúšťadla. Bez zápachu.
- Báza: vosk a olej.



2007-399

UPOZORNENIE: pred použitím si pozorne prečítajte bezpečnostné pokyny a snažte sa ich čo najviac pochopiť

Sprej

Kat. č.: W 000 010 001

Sud 20 L.

Kat. č.: W 000 011 074

- Pred prvým použitím ho doporučujeme otestovať.
- Veľmi nízka spotreba pri vysokej účinnosti.

Fyzikálne a chemické vlastnosti

- Vzhľad: tekutina, bezfarebná, čistá.
- Hustota pri 20 °C: 1,00.
- Čisté pH: 7.
- Obsah: 400 ml (čistý) - 520 ml (výsledný).
- Nosný plyn: dimetyléter.
- Báza: organická emulzia z organických látok založená na vode.



Mimoriadne horľavý



F+



2007-394

Technické údaje:

- SPRAYMIG SIB je prostriedkom na preventívnu údržbu MIG/MAG horákov.
- Používajte ho na ochladené dielce, nepoužívajte na závitov alebo vnútorné kontaktné špičky (keďže tento výrobok je elektricky izolačný).
- Obsah: 400 ml (čistý) - 520 ml (výsledný).
- Nosný plyn: tetrafluoretán (nehorľavý).
- Báza: silikónové a izoparafínové rozpúšťadlo.

Kat. č.: W 000 011 093



2007-394

Technické údaje:

- SPRAYMIG SVB je sprejom pre zvarčeské aplikácie proti rozstrekom bez silikónu.
- Obsah: 300 ml (čistý) - 520 ml (výsledný).
- Nosný plyn: CO₂ (nehorľavý).
- Báza: parafínový olej, pasta proti rozstrekom založená na vosku a oleji. Izoparafínové rozpúšťadlo.

Kat. č.: W 000 011 071



MIG prídavné materiály

WELDLINE ponúka najobľúbenejšie skupiny materiálov z nehrdzavejúcej ocele a hliníka pre MIG zváranie v rámci vymedzených obmedzení noriem AWS.

Tieto cenovo konkurencieschopné drôty sa dodávajú bez certifikátov.

Všetky typy drôtov možno dodávať s certifikátom 2.2 o chemickej analýze v súlade s EN 10204.

MIG drôty majú presné vinutie pre bezproblémové podávanie

MIG drôty z nehrdzavejúcej ocele BS 300 cievky

AWS A5.9	Opis	Priem. (mm)	Balenie	Kat.č.:
ER 308 L Si	WL drôt 308 L Si	0,8	15 kg - BS 300	W 000 283 672
		1,0	15 kg - BS 300	W 000 283 144
		1,2	15 kg - BS 300	W 000 283 146
ER 309 L Si	WL drôt 309 L Si	0,8	15 kg - BS 300	W 000 283 674
		1,0	15 kg - BS 300	W 000 283 148
		1,2	15 kg - BS 300	W 000 283 150
ER 316 L Si	WL drôt 316 L Si	0,8	15 kg - BS 300	W 000 283 676
		1,0	15 kg - BS 300	W 000 283 152

Hliníkové MIG drôty BS 300 cievky

AWS A5.9	Opis	Priem. (mm)	Balenie	Kat.č.:
ER 4043	WL drôt ALSi5	1,0	7 kg - BS 300	W 000 283 683
		1,2		W 000 283 684
		1,6		W 000 283 685
ER 5183	WL drôt ALMG4.5MN	1,0	7 kg - BS 300	W 000 283 686
		1,2		W 000 283 687
		1,6		W 000 283 688
ER 5356	WL drôt ALMG5	1,0	7 kg - BS 300	W 000 283 689
		1,2		W 000 283 690
		1,6		W 000 283 691

- BS 300: kovová cievka s rozbočovačom

